

# SMART FIXING SYSTEMS





FACHADA DE HORMIGÓN DE FIBRA DE VIDRIO ©Darren Penrose

# LIBERTAD CREADORA PARA ARQUITECTURA, DISEÑO Y MATERIAL



Hans Jörg Drobesh y  
Johannes Mitterbacher,  
socios gerentes

## PENSAR CON SISTEMA

Nuestra empresa es joven, pero rica en ideas y experiencia. Nuestro know-how se refleja en la unión de personas que desde hace muchos años llevan trabajando con éxito internacional en la industria de construcción y fachadas.

Pensar con sistema es nuestra misión. Nuestros servicios se orientan hacia todo el espectro de exigencias del mercado. Nuestras soluciones completas cumplen con las necesidades de todos los actores del mercado, desde el arquitecto y fabricante de fachadas hasta la empresa de construcción y montaje.

Nuestra habilidad de fijarnos en el concepto general nos permite cumplir con las más altas exigencias de nuestro servicio.

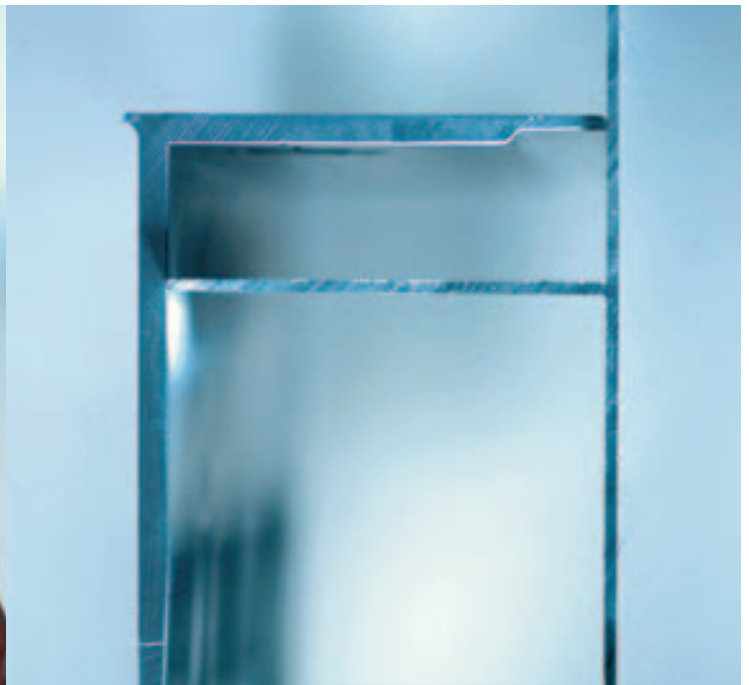
## PARA TODO TIPO DE FACHADAS

La fachada antepuesta ventilada ofrece una gran variedad creadora en el ámbito de la arquitectura, el diseño y el material. Con nuestros sistemas hemos creado unas soluciones innovadoras para el diseño completo de fachadas.

Los productos Allface contribuyen a convertir todo tipo de fachadas, ya sea de

- Cemento de fibras
- Piedra natural
- Vidrio
- Hormigón de fibra de vidrio
- Terra Cotta
- Materiales compuestos
- Metal
- Laminado de alta presión (HPL)
- Cerámica,

en un producto seguro, de alta calidad y lo más económico posible.



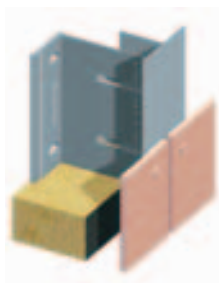
ALUMINIO EN AW 6060 T 68

## ALLFACE SMART FIXING SYSTEMS

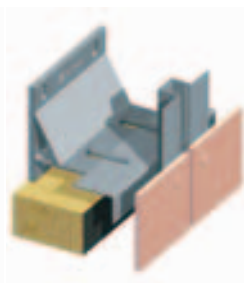
Las nuevas consolas de pared F1 y F2 forman la base de nuestros sistemas de fijación y determinan la estructura de la construcción inferior de la fachada.

Las ventajas primordiales de las consolas de pared Allface:

- Alta capacidad de carga
- Equilibrado de desniveles de pared
- Compensación de cambios de longitud de los perfiles a causa de efectos térmicos
- Montaje simple y económico
- Cada consola de pared puede asumir tanto la función de punto fijo como de punto flotante.



Sistema F1.1U



Sistema F2.1U

### Interior y especial

Allface ofrece sistemas de fijación para el ámbito interior y produce soluciones para aplicaciones especiales, como por ejemplo el revestimiento de paredes de túneles y pozos de metro.

Las soluciones especiales e individuales en Allface se desarrollan y se realizan en el plazo más breve posible.

## Vista general del sistema

Existen soluciones inteligentes de Allface para cada requerimiento de fijación, sea visible o cubierta, pegada o mecánica.

	Tipo de fijación	Medio de fijación	Smart Fixing Systems
Fachada	visible	remache	F1.10
	visible	remache	F2.10
	visible	grapa	F1.20
	visible	grapa	F2.20
	cubierta	sistema de adhesión	F1.30
	cubierta	sistema de adhesión	F2.30
	cubierta	ancla de muesca	F1.40
	cubierta	sistema de enganche	F1.50
	cubierta	sistema de enganche	F2.50
	Interior	cubierta	sistema de adhesión
cubierta		sistema de enganche	IN.50

## APOYO MUNDIAL

Nuestro esfuerzo se orienta hacia la creación de soluciones de fijación que cumplan con todas las exigencias de la construcción de fachadas respecto al diseño, la duración y la economía.

Para la realización de dicha meta, nuestro programa de servicios se complementa con servicios de apoyo que subrayan nuestra competencia como socio de sistemas.

Los servicios de apoyo incluyen especialmente:

- Elaboración de estáticas de objeto y planos de montaje
- Cursos de instrucción sobre producto y montaje
- Dibujos CAD de detalles del sistema
- Modelos para textos de oferta
- Asesoramiento para fabricantes de fachadas y arquitectos

A través de nuestra red de distribución mundial podemos ofrecer un buen servicio posventa. La utilidad de nuestros clientes es nuestra medida de calidad y servicio. Nuestra manera de actuar se rige por dichos parámetros.



FACHADA DE CEMENTO DE FIBRA



ALLFACE Befestigungstechnologie GmbH & CoKG  
A-2544 Leobersdorf, Aredstraße 29 Büro 222

**T** +43(0)2256/625 18  
**F** +43(0)2256/625 18 18  
**e** [office@allface.com](mailto:office@allface.com)  
[www.allface.com](http://www.allface.com)